

Calendario dei ritiri 2025/26



Ricorda: coperchi rimossi,
sciacquati e a parte.

Fai della discarica l'ultima risorsa.
Scopri come su wastesorted.wa.gov.au

www.cockburn.wa.gov.au

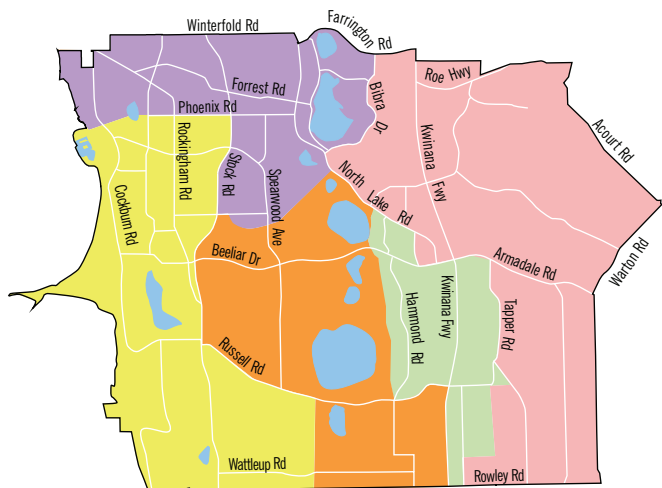
Ritiri dei rifiuti a Natale e Capodanno

Durante le festività natalizie i bidoni dei rifiuti NON saranno vuotati nelle giornate di giovedì 25 dicembre 2025 e giovedì 1 gennaio 2026.

In queste due settimane i bidoni del giovedì verranno ritirati il venerdì e quelli del venerdì verranno ritirati il sabato.

Mappa del ritiro dei bidoni per rifiuti riciclabili e indifferenziati

La mappa sottostante indica in quale giorno vengono ritirati i bidoni per rifiuti riciclabili e indifferenziati.



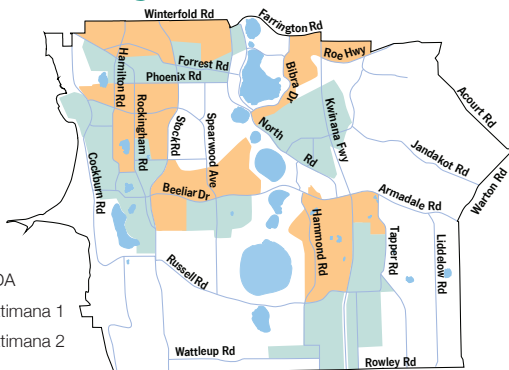
Legenda



Depositare i contenitori entro le 6:00.

La mappa seguente indica in quale settimana viene ritirato il bidone per rifiuti organici del giardino, se hai tre contenitori.

Mappa del ritiro dei bidoni per rifiuti organici del giardino



LEGENDA

- Settimana 1
- Settimana 2

Luglio 2025							Agosto 2025							Settembre 2025						
D	L	M	M	G	V	S	D	L	M	M	G	V	S	D	L	M	M	G	V	S
		1	2	3	4	5						1	2		1	2	3	4	5	6
6	7	8	9	10	11	12	3	4	5	6	7	8	9	7	8	9	10	11	12	13
13	14	15	16	17	18	19	10	11	12	13	14	15	16	14	15	16	17	18	19	20
20	21	22	23	24	25	26	17	18	19	20	21	22	23	21	22	23	24	25	26	27
27	28	29	30	31			24	25	26	27	28	29	30	28	29	30				
							31													
Ottobre 2025							Novembre 2025							Dicembre 2025						
D	L	M	M	G	V	S	D	L	M	M	G	V	S	D	L	M	M	G	V	S
			1	2	3	4							1		1	2	3	4	5	6
5	6	7	8	9	10	11	2	3	4	5	6	7	8	7	8	9	10	11	12	13
12	13	14	15	16	17	18	9	10	11	12	13	14	15	14	15	16	17	18	19	20
19	20	21	22	23	24	25	16	17	18	19	20	21	22	21	22	23	24	25	26	27
26	27	28	29	30	31		23	24	25	26	27	28	29	28	29	30	31			
							30													
Gennaio 2026							Febbraio 2026							Marzo 2026						
D	L	M	M	G	V	S	D	L	M	M	G	V	S	D	L	M	M	G	V	S
				1	2	3	1	2	3	4	5	6	7	1	2	3	4	5	6	7
4	5	6	7	8	9	10	8	9	10	11	12	13	14	8	9	10	11	12	13	14
11	12	13	14	15	16	17	15	16	17	18	19	20	21	15	16	17	18	19	20	21
18	19	20	21	22	23	24	22	23	24	25	26	27	28	22	23	24	25	26	27	28
25	26	27	28	29	30	31								29	30	31				
Aprile 2026							Maggio 2026							Giugno 2026						
D	L	M	M	G	V	S	D	L	M	M	G	V	S	D	L	M	M	G	V	S
			1	2	3	4						1	2		1	2	3	4	5	6
5	6	7	8	9	10	11	3	4	5	6	7	8	9	7	8	9	10	11	12	13
12	13	14	15	16	17	18	10	11	12	13	14	15	16	14	15	16	17	18	19	20
19	20	21	22	23	24	25	17	18	19	20	21	22	23	21	22	23	24	25	26	27
26	27	28	29	30			24	25	26	27	28	29	30	28	29	30				
							31													

Ritiro dei bidoni

Bidone per rifiuti riciclabili (settimanale)

✓ Pulisci e asciuga bottiglie e contenitori di plastica rigida, lattine di alluminio e acciaio, bottiglie e barattoli di vetro, carta e cartone

✗ No batterie o bombolette spray

✗ No abbigliamento (tessili)
✗ Nessun imballaggio in polistirolo o compostabile
✗ No pannolini
✗ No plastica morbida

✓ Metti gli oggetti sfusi nel tuo bidone
✓ Togli i coperchi
✓ Sciacqua gli articoli

✗ No bicchieri da caffè
✗ No fazzoletti di carta



Bidone per rifiuti indifferenziati (settimanale)

✓ Avanzi di alimenti, pannolini, assorbenti igienici e altri materiali non riciclabili
✓ Plastica morbida

✗ No materiali riciclabili

✗ No batterie, bombolette spray o prodotti chimici

✓ Rifiuti organici del giardino (se hai due contenitori)
✓ Imballaggi compostabili



Bidone per i rifiuti organici del giardino (quindicinale)

✓ In questo contenitore si possono mettere solo i materiali naturali che crescono in giardino; per esempio, patate, ramoscelli, sfalci d'erba eccetera.
✓ I rami non devono avere un diametro superiore a 60 mm

✗ No batterie o bombolette spray

✗ No rifiuti alimentari
✗ No plastica
✗ No deiezioni di animali domestici
✗ No materiali riciclabili



Suggerimenti per l'utilizzo dei bidoni

Posizionamento dei bidoni

Per facilitarci lo svuotamento dei bidoni, rispetta le seguenti indicazioni:

- **Porta fuori i bidoni entro le 6:00 del giorno del ritiro. I bidoni potrebbero non essere ritirati alla stessa ora ogni settimana**
- Lascia i bidoni a meno di 1,5 m dal bordo del marciapiede, con le maniglie del contenitore rivolte verso la tua proprietà e le maniglie del coperchio rivolte verso la strada
- Lascia i bidoni a una distanza di 30 cm l'uno dall'altro per consentire l'accesso al braccio del camion dei rifiuti
- Posiziona il bidone più piccolo da 140 litri alla sinistra degli altri bidoni (visti dalla strada)
- Non riempire eccessivamente il bidone – i camion non possono sollevare bidoni di peso superiore a 70 kg
- Tieni chiusi i coperchi dei bidoni per assicurarti che i rifiuti non vengano trasportati dal vento né cadano sul ciglio della strada
- Posiziona il bidone lontano dagli ostacoli, per esempio automobili, alberi o rami sporgenti

Non inserire batterie, bombolette spray, cenere calda, liquidi, oli, vernici o solventi nei bidoni: danneggerebbero i contenitori stessi, i camion e l'ambiente

- Dopo lo svuotamento dei bidoni, riportali al più presto possibile - entro 24 ore - nella tua proprietà.
- Ad eccezione di un periodo ragionevole prima e dopo l'orario di ritiro, tieni ogni contenitore in uno spazio idoneo lontano dalla strada
- I bidoni non pagati o non di Cockburn non verranno ritirati.



Quale bidone? e Posizionamento dei bidoni

Guida al recupero delle risorse

Questa guida spiega dove è necessario smaltire i rifiuti.

Quelli contrassegnati con un asterisco (*) possono essere smaltiti gratuitamente presso il Centro raccolta rifiuti Henderson.

Per trovare associazioni benefiche che accettano donazioni, visita www.givit.org.au

A

Abbigliamento/tessuti (non riutilizzabili) – Bidone per rifiuti indifferenziati

Abbigliamento/tessuti (riutilizzabili) – Associazioni benefiche

Acidi* – Henderson Waste Recovery Park

Acquaragia* – Centro raccolta rifiuti Henderson

Aghi – Consulta www.healthywa.wa.gov.au

Allarmi antifumo* – Centro raccolta rifiuti Henderson

Alluminio da cucina (pulito) – Bidone per rifiuti riciclabili

Altri oggetti in vinile (piastrelle da cucina ecc.) – Bidone per rifiuti indifferenziati

Ammoniaca* – Centro raccolta rifiuti Henderson

Antenne – Raccolta di rifiuti sfusi a ciglio strada

Apparecchi elettrici/cavi* – Centro raccolta rifiuti Henderson o raccolta rifiuti sfusi – Separati

Assorbenti igienici – Bidone per rifiuti indifferenziati

Attrezzature elettriche* – Centro raccolta rifiuti Henderson o raccolta rifiuti sfusi – Separati

Avanzi di alimenti – Bidone per rifiuti indifferenziati o sistema di compostaggio domestico

B

Barattoli di vernice* – Centro raccolta rifiuti Henderson

Barattoli/lattine da caffè – Bidone per rifiuti riciclabili

Barbecue – Centro raccolta rifiuti Henderson o raccolta rifiuti sfusi a ciglio strada

Batterie al litio – Henderson Waste Recovery Park o uno qualsiasi dei centri di riciclaggio comunitari della città – vedere pagina 18

Batterie* – Henderson Waste Recovery Park o uno qualsiasi dei centri di riciclaggio della comunità della città oppure cercare su bcycle.com.au i luoghi di dismissione delle batterie – Vedere pagina 18

Batterie per auto – Centro raccolta rifiuti Henderson o rivenditore

Batuffoli di cotone / bastoncini cotonati – Bidone per rifiuti indifferenziati

Benzina/liquidi infiammabili* – Centro raccolta rifiuti Henderson

Bicchieri da caffè (usa e getta) – Bidone per rifiuti indifferenziati

Biciclette e loro parti – Centro raccolta rifiuti Henderson o raccolta rifiuti sfusi a ciglio strada

Blister – Contenitore per rifiuti indifferenziati o restituzione alla farmacia partecipante (programma di riciclaggio Pharmacycycle)

Bombole di gas* – Centro raccolta rifiuti Henderson

Bombolette spray* – Centro raccolta rifiuti Henderson, biblioteche municipali, Centri di riciclaggio della comunità, Cockburn ARC o Sede dell'amministrazione municipale – Vedi pagina 18

Bottiglie (plastica/vetro) – Bidone per rifiuti riciclabili

Bottiglie/barattoli di vetro – Bidone per rifiuti riciclabili

Bottiglie di succo di frutta (di plastica) – Bidone per rifiuti riciclabili

Buste – Bidone per rifiuti riciclabili

C

Candeggianti* – Centro raccolta rifiuti Henderson

Candele e cera – Bidone per rifiuti indifferenziati

Carbonella per barbecue (fredda) – Bidone per rifiuti indifferenziati

Carta (a pezzetti) – Bidone per rifiuti indifferenziati o sistema di compostaggio domestico

Carta (non tritata) – Bidone per rifiuti riciclabili

Carta cerata – Bidone per rifiuti indifferenziati

Carta moschicida – Bidone per rifiuti indifferenziati

Carta oleata – Bidone per rifiuti indifferenziati

Carta per computer – Bidone per rifiuti riciclabili

Carta per incartare – Bidone per rifiuti riciclabili

Cartelle scolastiche in vinile (intatte) – Associazioni benefiche

Cartelle scolastiche in vinile (rotte) – Bidone per rifiuti indifferenziati

Cartone – Bidone per rifiuti riciclabili

Cartone cerato – Bidone per rifiuti indifferenziati

Cartoni (succo di frutta/latte ecc. – rivestiti in argento e non – Tetra Pak) – Bidone per rifiuti indifferenziati

Cartoni della birra – Bidone per rifiuti riciclabili

Cartoni delle uova – Bidone per rifiuti riciclabili

Cartoni per pizza (puliti) – Bidone per rifiuti riciclabili

Cartoni per pizza (sporchi) – Bidone per rifiuti indifferenziati o sistema di compostaggio domestico

Cartucce per stampanti – Centri di riciclaggio della comunità cittadina – vedere pagina 18

CD e DVD – Bidone per rifiuti indifferenziati

Cellofan – Bidone per rifiuti indifferenziati

Cellulari – Mobile Muster o centri di riciclaggio della comunità cittadina – vedere pagina 18

Cemento – Centro raccolta rifiuti Henderson

Genere (fredda) – Bidone per rifiuti indifferenziati

Ceramica (piatti rotti, piastrelle, vasi) – Bidone per rifiuti indifferenziati

Cerotti – Bidone per rifiuti indifferenziati

Cesti (bambù/legno/plastica) – Centro raccolta rifiuti Henderson o raccolta rifiuti sfusi a ciglio strada

Cialde di caffè – Bidone per rifiuti indifferenziati

Componenti/accessori per computer* – Centro raccolta rifiuti Henderson

Concentrati per il controllo dei parassiti* – Centro raccolta rifiuti Henderson

Confezioni vuote di pillole (blister, scatole di compresse) – Bidone per rifiuti indifferenziati

Contenitori di plastica (grandi) – Centro raccolta rifiuti Henderson o raccolta rifiuti sfusi

Contenitori e sacchetti in silicone – Bidone per rifiuti indifferenziati

Contenitori per alimenti da asporto (di plastica) – Bidone per rifiuti riciclabili

Contenitori per alimenti da asporto (in polistirolo o compostabili) – Bidone per rifiuti indifferenziati

Contenitori per gelato (in plastica) – Bidone per rifiuti riciclabili

Contenitori/vaschette di plastica – Bidone per rifiuti riciclabili

Coperchi (di metallo) – Bidone per rifiuti riciclabili

Coperte – Associazioni benefiche o bidone per rifiuti indifferenziati

Cornici per immagini (intatte) – Associazioni benefiche

Cornici per immagini (rotte) – Bidone per rifiuti indifferenziati

D

Decorazioni natalizie – Bidone per rifiuti indifferenziati

Deiezioni di animali – Bidone per rifiuti indifferenziati

E

Elenchi telefonici – Bidone per rifiuti indifferenziati

Elettrodomestici - Centro raccolta rifiuti Henderson o raccolta rifiuti sfusi

Erbacce – Bidone per rifiuti indifferenziati (sistema a due contenitori) o bidone per rifiuti da giardino (sistema a tre contenitori)

Erba sintetica – Bidone per rifiuti indifferenziati

Esca per blatte* – Centro raccolta rifiuti Henderson

Estintori (rossi)* – Centro raccolta rifiuti Henderson – Gli estintori gialli devono essere consegnati a Department of Fire and Emergency Services (DFES)

F

Fazzoletti di carta – Bidone per rifiuti indifferenziati

Fertilizzanti* – Centro raccolta rifiuti Henderson

Fibrocemento/Recinzione/Super 66 – Centro raccolta rifiuti Henderson – no lastre di amianto (non per raccolta rifiuti sfusi a ciglio strada)

Fogli dei vassoi per carni – Bidone per rifiuti indifferenziati

Frigoriferi – Centro raccolta rifiuti Henderson o ritiro rifiuti ingombranti

Fune – Se tagliata a pezzi, bidone per rifiuti indifferenziati Centro raccolta rifiuti Henderson o raccolta rifiuti sfusi

Fusti per sostanze chimiche (dopo triplo risciacquo)* – Centro raccolta rifiuti Henderson

G

Giocattoli (intatti) – Associazioni benefiche

Giocattoli (rotti) – Bidone per rifiuti generici

Giornali – Bidone per rifiuti riciclabili

Globi luminosi/tubi fluorescenti* – Henderson Waste Recovery Park o centri di riciclaggio della comunità cittadina – vedere pagina 18

Grasso da cucina (solido)– Bidone per rifiuti indifferenziati

I

Imballaggi compostabili – Bidone per rifiuti indifferenziati

Insetticidi* – Centro raccolta rifiuti Henderson

L

Lastre di vetro – Centro raccolta rifiuti Henderson

Lattine (alluminio/acciaio) – Bidone per rifiuti riciclabili o punto di rimborso Containers for Change

Lattine di alluminio – Bidone per rifiuti riciclabili o punto di rimborso Containers for Change

Legname (trattato) – Centro raccolta rifiuti Henderson

Legname – Centro raccolta rifiuti Henderson o raccolta rifiuti sfusi

Legno (potature da giardino) – Bidone per rifiuti indifferenziati (sistema a due contenitori) o bidone per rifiuti da giardino (sistema a tre contenitori)

Lettiera per gatti – Bidone per rifiuti indifferenziati

Libri – Associazioni benefiche o bidone per rifiuti indifferenziati

Liquido dei freni* – Centro raccolta rifiuti Henderson

Localizzatori di emergenza EPIRB* – Centro raccolta rifiuti Henderson

M

Materiali/rifiuti edili – Centro raccolta rifiuti Henderson

Medicinali – Farmacia

Mobili (intatti) – Dare ad associazioni benefiche

Mobili (rotti) – Centro raccolta rifiuti Henderson o raccolta rifiuti sfusi

Moquette/sottopavimento – Centro raccolta rifiuti Henderson o raccolta rifiuti sfusi

Mozziconi di sigaretta – Bidone per rifiuti indifferenziati

Musicassette e videocassette – Bidone per rifiuti indifferenziati

O

Oggetti ingombranti – Centro raccolta rifiuti Henderson o raccolta rifiuti sfusi a ciglio strada

Olio (cottura) – Bidone per rifiuti indifferenziati

Olio (motore)* – Centro raccolta rifiuti Henderson

Olio motore* – Centro raccolta rifiuti Henderson

P

Palloncini – Bidone per rifiuti indifferenziati

Pannolini (usa e getta) – Bidone per rifiuti indifferenziati

Pannolini usa e getta – Bidone per rifiuti indifferenziati

Parti di auto – Centro raccolta rifiuti Henderson

Pavimentazioni – Centro raccolta rifiuti Henderson

Pellicola trasparente (sporca) – Bidone per rifiuti indifferenziati

Penne/biro/pennarelli/matite – Bidone per rifiuti indifferenziati

Piastrelle/vasi in terracotta – Bidone per rifiuti indifferenziati

Plastica (morbida, schiacciabile) – Bidone per rifiuti indifferenziati

Pluriball – Bidone per rifiuti indifferenziati

Pneumatici – Centro raccolta rifiuti Henderson

Pneumatici – Centro raccolta rifiuti Henderson

Polistirolo (pezzi grandi)* – Centro raccolta rifiuti Henderson

Polistirolo (pezzi piccoli) – Bidone per rifiuti indifferenziati

Poltrone a Sacco – Centro raccolta rifiuti Henderson (non per la raccolta di rifiuti sfusi a ciglio strada)

Polvere raccolta da aspirapolvere – Bidone per rifiuti indifferenziati

Posate (di legno) – Bidone per rifiuti indifferenziati

Posate (di metallo) – Bidone per rifiuti indifferenziati o associazioni benefiche

Posate (di plastica) – Bidone per rifiuti indifferenziati

Posate di plastica – Bidone per rifiuti indifferenziati

Posta indesiderata – Bidone per rifiuti riciclabili

Prodotti chimici e veleni da giardino* – Centro raccolta rifiuti Henderson

Prodotti chimici per piscine* – Centro raccolta rifiuti Henderson

Prodotti in fibra di vetro – Centro raccolta rifiuti Henderson (non per raccolta rifiuti sfusi a ciglio strada)

Prodotti per la pulizia* – Centro raccolta rifiuti Henderson

Profilattici – Bidone per rifiuti indifferenziati

R

Radiografie* – Centro raccolta rifiuti Henderson

Rasoi usa e getta – Bidone per rifiuti indifferenziati

Razzi* – Centro raccolta rifiuti Henderson

Rifiuti del giardino (ingombranti) – Centro raccolta rifiuti Henderson o ritiro rifiuti organici del giardino a ciglio strada

Rifiuti del giardino (piccole potature o sfalci d'erba) – Bidone per rifiuti indifferenziati (sistema a due contenitori) oppure bidone per rifiuti organici del giardino (sistema a tre contenitori)

Rifiuti elettronici* – Centro raccolta rifiuti Henderson o raccolta rifiuti sfusi – Quantità domestiche – Separati

Riviste – Bidone per rifiuti riciclabili

Riviste/opuscoli in carta patinata – Bidone per rifiuti riciclabili

Rottami (piccoli oggetti) ad esempio minuterie – Bidone per rifiuti indifferenziati

Rottami (troppo grandi per il bidone) – Centro raccolta rifiuti Henderson o raccolta rifiuti sfusi

S

Sabbia e terriccio – Centro raccolta rifiuti Henderson

Sapone – Bidone per rifiuti indifferenziati

Scarpe (non riutilizzabili) – Bidone per rifiuti indifferenziati

Scarpe (riutilizzabili) – Associazioni benefiche

Scatole di cereali – Bidone per rifiuti riciclabili

Semenzai – Bidone per rifiuti indifferenziati

Sottopiatti – Bidone per rifiuti indifferenziati

Spazzolini da denti – Bidone per rifiuti indifferenziati

Sughero – Bidone per rifiuti indifferenziati

T

Tamponi – Bidone per rifiuti indifferenziati

Tappi (tappi di bottiglia in plastica) – Bidone per rifiuti indifferenziati o riciclaggio presso i punti di rimborso Containers for Change (www.containersforchange.com.au/wa)

Tavole/mobili in legno – Centro raccolta rifiuti Henderson o raccolta rifiuti sfusi

Tazze e piattini – Bidone per rifiuti indifferenziati

Televisione* – Centro raccolta rifiuti Henderson o raccolta rifiuti sfusi
– Quantità domestiche – Separati

Tende – Centro raccolta rifiuti Henderson o raccolta rifiuti sfusi a
ciglio strada

Terra – Centro raccolta rifiuti Henderson

Tube di dentifricio – Bidone per rifiuti indifferenziati

Tube da giardino – Se tagliato a pezzi corti, bidone per rifiuti
indifferenziati Henderson Centro raccolta rifiuti Henderson o raccolta
rifiuti sfusi

V

Vasi di plastica per piante – Bidone per rifiuti indifferenziati

Vassoi per carni (colorati o trasparenti) – Bidone per rifiuti
indifferenziati

Veleni (liquidi/solidi)* – Centro raccolta rifiuti Henderson

Veleno per topi* – Centro raccolta rifiuti Henderson

Vernici* – Centro raccolta rifiuti Henderson

Vetri di finestre – Centro raccolta rifiuti Henderson

Vetro rotto – Bidone per rifiuti riciclabili

* Consegna gratuita al
Centro raccolta rifiuti
Henderson

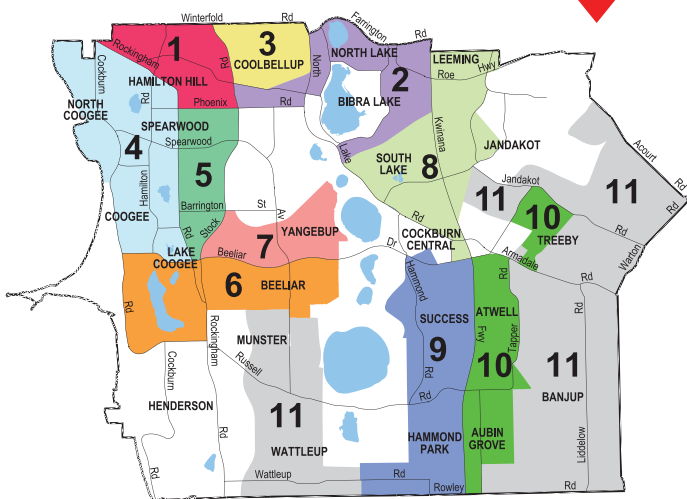


Guida ai bidoni (P-V)

Ritiro rifiuti sfusi e rifiuti organici del giardino a ciglio strada

Metti tutti i materiali in strada entro le 6.00 del lunedì della settimana di ritiro. Non lasciare il materiale fuori a ciglio strada oltre **TRE** giorni prima che inizi la raccolta nella tua zona. Separa i rifiuti come indicato nell'immagine della prossima pagina: ci aiuterà a riciclarli. Si prega di segnalare al Comune i rifiuti conferiti.

Solo proprietà residenziali



Assicurati di sapere qual è la tua area corretta per numero e colore.

Si prega di non conferire più di 2 metri cubi.

Zona	Raccolta di rifiuti sfusi 1 2025	Organico del giardino 1 2025	Raccolta di rifiuti sfusi 2 2026	Organico del giardino 2 2026
Inizio settimana				
1	7 lug	13 ott	5 gen	4 mag
2	14 lug	20 ott	12 gen	11 mag
3	21 lug	27 ott	26 gen	18 mag
4	28 lug	3 nov	2 feb	25 mag
5	11 ago	10 nov	16 feb	1 giu
6	18 ago	17 nov	23 feb	8 giu
7	25 ago	24 nov	9 mar	15 giu
8	1 set	1 dic	16 mar	22 giu
9	15 set	8 dic	30 mar	29 giu
10	22 set	15 dic	13 apr	6 lug
11	29 set		27 apr	

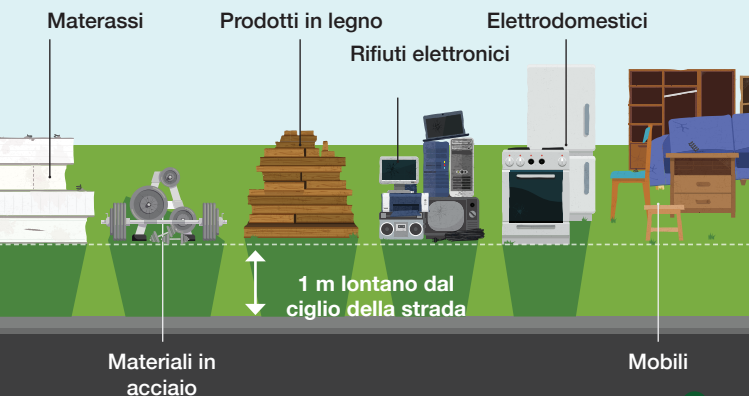
Informazioni importanti per la raccolta a ciglio strada

Come esporre i rifiuti a ciglio strada:

- ✓ Non esporre il materiale a ciglio strada più di **tre giorni** prima della data d'inizio della raccolta nella tua zona. Verrà emesso un avviso di non conformità per i materiali esposti con eccessivo anticipo
- ✓ Assicurati che tutto il materiale sia esposto entro le 6.00 del lunedì della settimana di ritiro. La Municipalità non provvederà a raccogliere i rifiuti esposti in ritardo
- ✓ Posiziona tutto il materiale lontano da muri, recinzioni, contatori dell'acqua, pali elettrici e cassette della posta
- ✓ Separa gli elettrodomestici, l'acciaio, i materassi e i rifiuti elettronici dagli altri oggetti riciclabili esposti
- ✓ Controlla regolarmente i tuoi rifiuti a ciglio strada per accertarti che nessuno vi abbia scaricato qualcosa illecitamente (consulta la pagina seguente)
- ✗ Non posizionare i materiali su terreni liberi, in riserve o parchi
- ✗ Non posizionare su erba artificiale, pavimentazione in mattoni o vialetti di ingresso Contatta la Municipalità per concordare un luogo di ritiro alternativo
- ✗ Non posizionare sotto gli alberi o sopra gli irrigatori
- ✗ Non seguire i vicini: controlla qual è la data specifica per il ritiro dei tuoi rifiuti

Se i tuoi rifiuti sfusi al ciglio strada (del giardino e non) non sono conformi, non torneremo a ritirarli.

Si prega di non conferire più di 2 metri cubi.



15

Ritiro rifiuti sfusi e rifiuti organici del giardino a ciglio strada

Ritiri dei rifiuti organici del giardino ingombranti

I seguenti materiali **VERRANNO** ritirati:

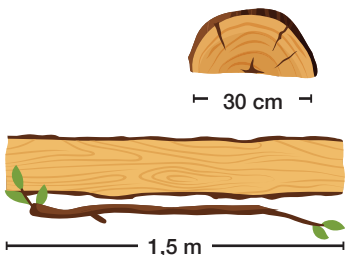
- ✓ Potature fino a 1,5 m di lunghezza e 30 cm di diametro

I prodotti organici del tuo orto vengono portati al Parco di Recupero Henderson dove vengono trasformati in compost da un appaltatore. Il compost è gratuito e disponibile per le persone che visitano il Centro raccolta rifiuti Henderson.

I seguenti materiali **NON VERRANNO** ritirati:

- ✗ Sacchi o scatole di fogliame / sfalci d'erba
- ✗ Prato rimosso
- ✗ Rifiuti indifferenziati, rottami o elettrodomestici
- ✗ Fogliame / sfalci d'erba
- ✗ Si prega di non conferire più di 2 metri cubi
- ✗ Sabbia o materiali terrosi
- ✗ Ceppi o tronchi di palma
- ✗ Erbacce e radici

Ritiro come di consueto in tutti i giorni di festa nazionale, compreso il Venerdì Santo.



Impilati in modo ordinato

30 cm di diametro e
diviso a metà

Fino a 1,5 m

1 m lontano dal ciglio
della strada

Raccolte di rifiuti sfusi a ciglio strada

I seguenti materiali **VERRANNO** ritirati:

- ✓ Rifiuti ingombranti indifferenziati, per esempio mobili, materassi

I rifiuti sfusi a ciglio strada saranno portati al Centro raccolta rifiuti Henderson, dove si provvederà al riciclaggio o al conferimento in discarica.

I seguenti materiali **NON VERRANNO** ritirati:

- ✗ Oggetti di lunghezza superiore a 1,5 m
- ✗ Prodotti in amianto, cemento o fibra di vetro
- ✗ Batterie, vernici, prodotti chimici, oli o altri rifiuti domestici pericolosi
- ✗ Poltrone sacco
- ✗ Rifiuti edili, per esempio mattoni, sabbia, cemento, macerie, calcestruzzo
- ✗ Rifiuti indifferenziati, alimenti
- ✗ Rifiuti del giardino, per esempio alberi, prato rimosso, fogliame
- ✗ Bombole di gas e aria, estintori
- ✗ Specchi
- ✗ Termosifoni a olio
- ✗ Lastre di vetro, pannelli solari, box doccia, tavoli in vetro ecc.
- ✗ Pallet
- ✗ Si prega di non consegnare più di 2 metri cubi
- ✗ Pneumatici
- ✗ Parti di veicoli

Se hai difficoltà a mettere fuori i tuoi rifiuti o stai pensando di unire i tuoi rifiuti a ciglio strada a quelli del vicino, prendi accordi con la Municipalità prima della data di ritiro.



Perché buttarlo via se puoi donarlo?

Hai provato a vendere, donare o regalare i tuoi oggetti di qualità, prima di pensare a buttarli?

Vendili sul tuo servizio locale di annunci, donali a un negozio di beneficenza o lasciali al Reuse Shop del Centro di raccolta rifiuti Henderson.



Centro raccolta rifiuti Henderson

Il Centro raccolta rifiuti Henderson è di proprietà della Municipalità di Cockburn e gestito dalla stesso. Comprende una discarica, un'isola ecologica per la comunità (Community Drop-Off Facility), una centrale elettrica a metano e un negozio di riuso (Reuse Shop).

Discarica

La discarica municipale tratta rifiuti commerciali, industriali, rifiuti domestici indifferenziati e rifiuti ingombranti. Gli oggetti di valore che possono essere rivenduti o riciclati vengono rimossi dal flusso dei rifiuti per evitare che finiscano in discarica. Il sito si avvale delle più recenti tecnologie di recupero del metano e di gestione del percolato per limitarne l'impatto ambientale.

Isola ecologica per la comunità

I residenti possono depositare gli oggetti indesiderati al Community Drop-Off Centre che ha un nuovo accesso solo da Dalison Avenue, il **centro non è aperto il mercoledì**. Questi saranno separati sul posto e recuperati se possono essere riutilizzati o riciclati.

L'isola ecologica per la comunità accetta:

- **Rifiuti domestici pericolosi** ad esempio vernici, prodotti chimici, oli, bombolette, batterie. Fino a 20 kg o litri verranno accettati gratuitamente senza documenti di accompagnamento
- **Rifiuti da costruzione e demolizione** (a pagamento)
- **Materassi** si accettano fino a quattro materassi per cliente (a pagamento). Quantità commerciali di materassi possono essere riciclate presso l'Eastern Metropolitan Council contattando il numero (08) 9274 7807
- **Rifiuti indifferenziati** inclusi legno, metallo, cartone, plastica ecc.
- **Rifiuti elettronici** (gratuito)
- **Rifiuti verdi** (a pagamento)
- **Cartone** (gratuito se pulito)
- **Polistirolo** (gratuito se pulito).



Centri municipali di riciclo

Puoi depositare piccole quantità di batterie a secco, lampadine, telefoni cellulari e cartucce toner per stampanti presso Cockburn ARC, Port Coogee Marina Office, Wetlands Centre Cockburn, Cockburn Gateways Shopping Centre e le Biblioteche Cockburn a Spearwood, Coolbellup e Success.

Puoi anche lasciare le bombolette spray al bancone anteriore dell'Administration Building (9 Coleville Crescent, Spearwood), del Seniors Center, del Coolbellup Hub, del Wetlands Centre Cockburn, dell'Aubin Grove Sport and Community Facility, del Cockburn ARC e dell'Operations Center (52 Wellard Strada, Lago Bibra).

Trailer Pass

Tutte le famiglie della Municipalità di Cockburn ricevono ogni anno sei trailer pass per portare i loro rifiuti al Centro raccolta rifiuti Henderson. Ogni Trailer Pass consentirà lo smaltimento di un metro cubo (1 m³) di rifiuti. I trailer pass **non sono trasferibili** e **non possono essere venduti**. L'uso dei trailer pass è monitorato dalla Municipalità e qualsiasi tentativo di vendita o scambio su social media, Gumtree o qualsiasi altro mezzo comporterà l'annullamento di tutti e sei i pass.

Nota: i pass per rimorchio possono essere utilizzati anche per consegnare rifiuti verdi al Centro di recupero delle risorse regionali:

350 Bannister Road Canning Vale | 08 9256 9555

Aperto 7 giorni su 7, dalle 8.00 alle 16.00.

Compost

Il pacciame utilizzato per sopprimere le erbacce non è più disponibile al Centro raccolta rifiuti Henderson. Invece, è disponibile compost gratuito per arricchire il terreno, trattenere l'umidità e stimolare la crescita delle piante. Questo compost è fatto con il contenitore dei rifiuti organici del tuo giardino. Si prega di notare che non è consentito gettare alimenti biologici nel contenitore per l'organico del giardino.

Porta un rimorchio o un mezzo di servizio e carica tu stesso il compost. Assicurati di indossare guanti, una mascherina antipolvere e scarpe chiuse. Il personale non può aiutare a caricare il pacciame sui veicoli.

Reuse Shop

Il Reuse Shop vende molti oggetti che sono stati recuperati dal flusso dei rifiuti e non sono conferiti in discarica. Fai un affare al Reuse Shop il venerdì dalle 8:00 alle 16:00 e il sabato dalle 8:00 alle 13:00. Chiuso nei giorni festivi. 920 Rockingham Road, Wattleup è l'UNICO ingresso per il Reuse Shop. 08 9411 3444



Isola ecologica per la comunità - SOLO residenziale

Aperto dalle 8:00 alle 16:00, escluso il mercoledì, il giorno di Natale, Capodanno e Venerdì Santo.

Scopri come la Municipalità può aiutarti a ridurre i rifiuti nelle discariche e a vivere in modo più sostenibile grazie agli sconti ambientali municipali. Dai sistemi di compostaggio domestico ai pannolini di stoffa e ai contributi per i prodotti sanitari, informati su www.cockburn.wa.gov.au

Centro raccolta rifiuti Henderson

Punto di raccolta rifiuti pubblico: 48 Dalison Avenue, Wattleup



City of Cockburn Whadjuk Boodja
9 Coleville Crescent, Spearwood WA 6163
Orario di apertura degli uffici: 8.30 – 16.30

Lunedì – Venerdì
(chiuso nei giorni di festa nazionale)
08 9411 3444
customer@cockburn.wa.gov.au

www.cockburn.wa.gov.au



Quando il calendario non serve più, rimuovi la calamita e mettila nel contenitore rosso, mentre il calendario stesso va gettato nel contenitore giallo per la raccolta differenziata.

Il calendario è disponibile sul sito internet della Municipalità di Cockburn in formato PDF e in lingua croata, cinese, tagalog, portoghese e italiana. Per ulteriori informazioni, contatta il Servizio Assistenza Clienti al numero 08 9411 3444.



Queste informazioni sono disponibili in formati alternativi su richiesta.



Copie cartacee di questo calendario sono disponibili presso le biblioteche municipali e il Cockburn Administration Center.